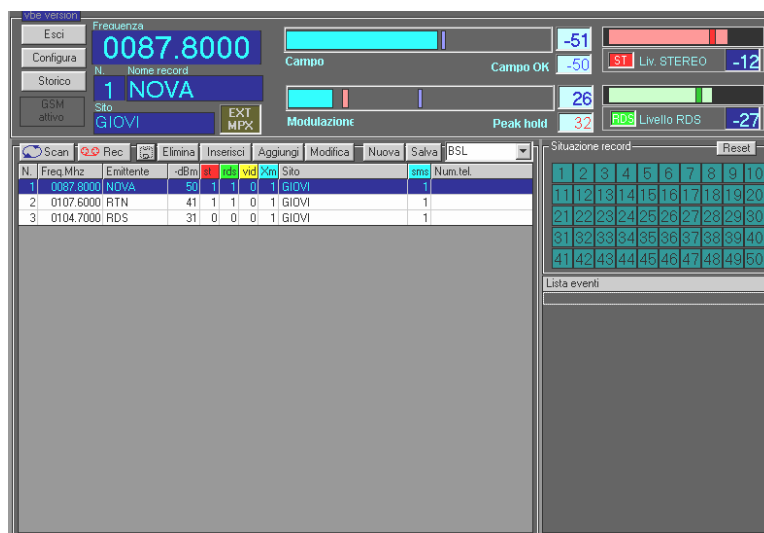


## SOFTWARE PER RADIOMONITORING PROGRAMMA 'XP\_SCAN'

Il programma 'Xp\_Scan', con l'ausilio di un ricevitore radio predisposto, **controlla in modo continuo** i parametri radioelettrici di trasmissione di impianti di radiodiffusione. **Segnala**, anche a piu' Utenti, tramite messaggi SMS e/o e-mail, il verificarsi di malfunzionamenti degli impianti controllati. **Memorizza** tutti i dati rilevati ed **elabora e stampa** i grafici dell'andamento nel tempo dei parametri radioelettrici rilevati.

### UN CONTROLLO CONTINUO

A fianco la pagina principale del programma durante il controllo in scansione continua di tre impianti di trasmissione FM. Il programma può controllare sia impianti di trasmissione 'analogica' che **impianti con tecnologia DAB**. Per il controllo di impianti con tecnologia DAB è stato realizzato da V.B.E. il ricevitore modello RDAB.



### TOTALE GESTIONE REMOTA

Il programma 'Xp\_Scan' implementa le funzioni di gestione delle reti rendendo semplice la **gestione della stazione di radiomonitoring da remoto**. Con questa tecnologia la stazione **può essere installata in qualsiasi luogo** svolgendo completamente le sue funzioni in assenza di presidio.



#### V.B.E. S.r.l.

Via Giovanni XXIII n. 34 interno, 50032 Borgo San Lorenzo, Italy

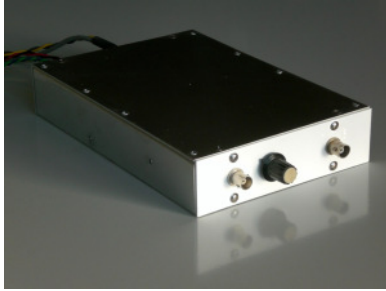
www.vbetelecomunicazioni.it e-mail : info@vbetelecomunicazioni.it

file vers. 01\_01\_20

software Xp\_Scan - pag. 1

## CONSERVAZIONE E TRASMISSIONE DEI DATI IN SICUREZZA

'Xp\_Scan' esegue il back-up dei dati a intervalli programmati dall'utente sia su unità locale sia su 'cloud'. Questa funzione rende possibile la **fruizione dei dati in sicurezza** con accesso al servizio 'cloud', senza cioè interessare direttamente la stazione di radiomonitoring.



## I RICEVITORI UTILIZZABILI

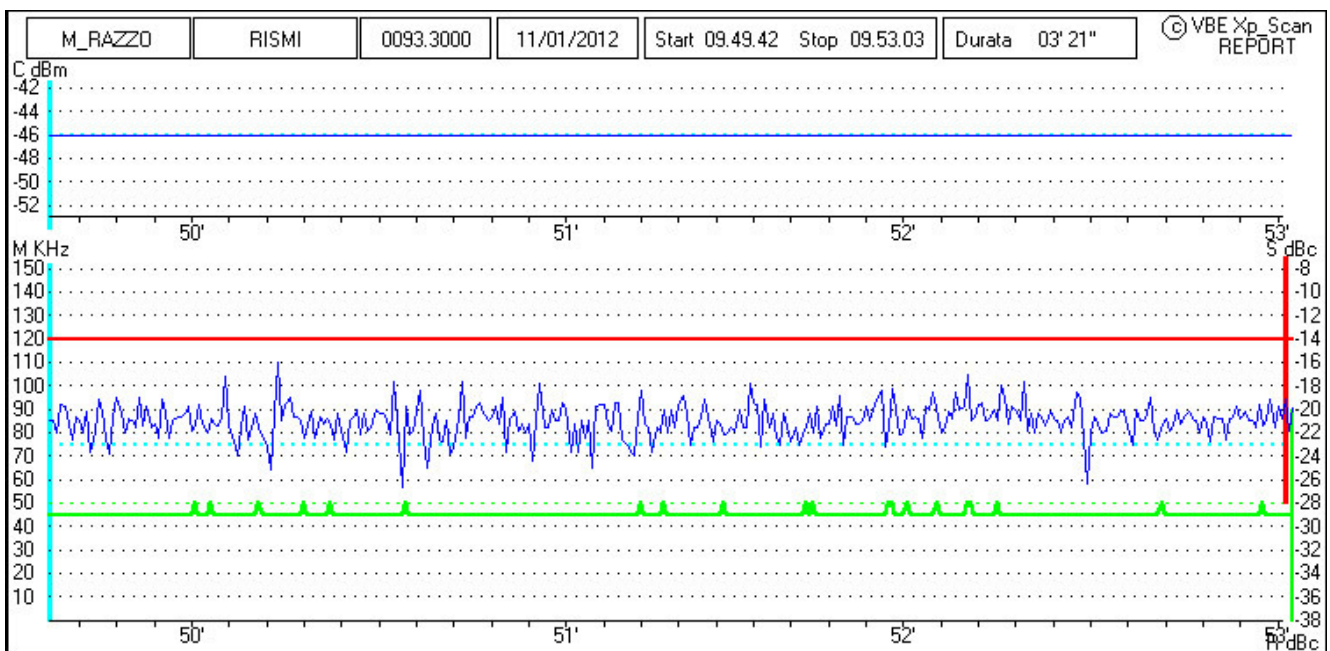
Il programma 'Xp\_Scan' **puo' utilizzare svariati ricevitori sia commerciali che professionali**. Il programma controlla il ricevitore via seriale RS232 o USB. Alcuni ricevitori commerciali, con opportune modifiche hardware realizzate da V.B.E., sono stati impiegati in radiomonitoring. Su richiesta del Cliente può essere valutata la possibilità di implementare qualsiasi tipo di ricevitore.

## SEMPRE INFORMATI – MESSAGGISTICA SMS

Per l'invio dei messaggi SMS di allarme o di segnalazione agli Utenti 'Xp\_Scan' utilizza un modem GSM controllato via seriale RS232 o USB, Gli Utenti possono inviare SMS di interrogazione sullo stato degli impianti controllati.

## CHIARA RAPPRESENTAZIONE DEI DATI

I dati memorizzati sono rappresentati in video mediante grafici cartesiani tempo/parametro. L'asse del tempo è impostabile a seconda delle esigenze di analisi dell'utente. Per chiarezza e semplicità sono **predisposti alcuni format di reportistica**.



### V.B.E. S.r.l.

Via Giovanni XXIII n. 34 interno, 50032 Borgo San Lorenzo, Italy

www.vbetelecomunicazioni.it e-mail : info@vbetelecomunicazioni.it

file vers. 01\_01\_20

software Xp\_Scan - pag. 2