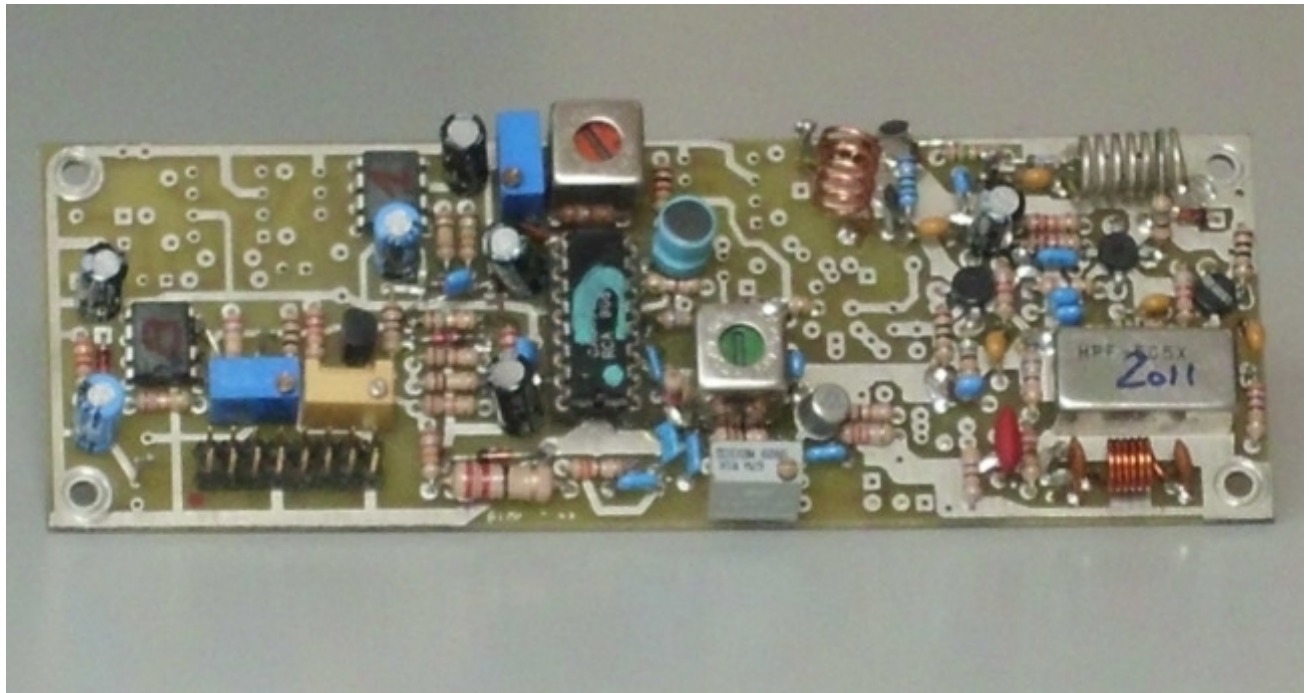


<b>Progetto</b>	<b>FMRX</b>
<b>Descrizione</b>	<b>Ricevitore VHF FM</b>
Tipologia	Scheda realizzata in componenti discreti – Robustezza meccanica e durata. Previste varie configurazioni possibili per molteplici impieghi .
Revisioni	nr



### SPECIFICHE:

<b>Progetto</b>	<b>FMRX</b>	
Alimentazione	+/- 12 V cc, 50 mA (typ.)	
Frequenza di ricezione	Da 60 a 80 MHz Da 80 a 110 MHz Da 110 a 150 MHz A richiesta(max 600MHz)	Opzione F1 Opzione F2 Opzione F3 Opzione .....
Livello RF ingresso	Da -70 a -25 dBm (typ.)	* da -85 a -25 con filtro IF 10 KHz
Tensione di controllo VCO	Da 0 a 12 V cc	(ammesse tensioni fino a 24 V cc)
Frequenza IF	10,7 MHz	Opzione IF 21,4 MHz
Banda passante filtro IF	250 KHz 180 KHz 10 KHz * A richiesta	Opzione I1 Opzione I2 Opzione I3 Opzione .....
Uscita MPX	2.2 V <sub>ptp</sub>	@+/-75 KHz di dev. con IF opz. I1 e I2 @+/-5 KHz di dev. con IF opzione I3
Livello uscita VCO per PLL	- 10 dBm (typ.)	
Uscita tensione di misura livello RF di ingresso	Da 0 a 5 V cc	
Regolazione Muting	Da -70 a -40 dBm	Regolazione su scheda
Comando muting esterno	+ 5 V cc	
Dimensioni		
Temperatura di esercizio	Da -10 a +40 °C	

### V.B.E. S.r.l.

Via Giovanni XXIII n. 34 interno, 50032 Borgo San Lorenzo, Italy  
 www.vbetelecomunicazioni.it E-mail : info@vbetelecomunicazioni.it  
 file brochure\_FMRX.doc vers. 10\_2019