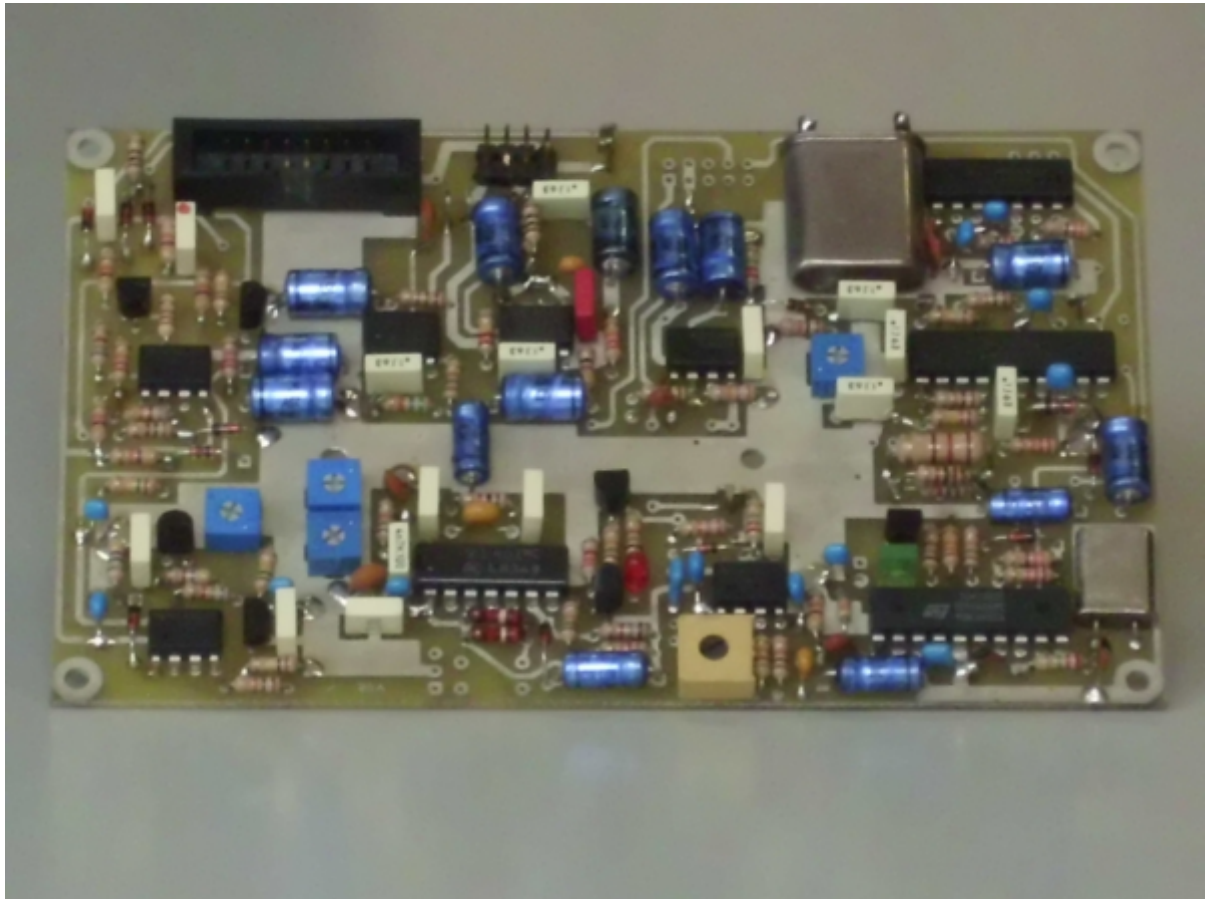


Progetto	DECMPX
Descrizione	Decodifica del segnale MPX nelle sue singole componenti
Tipologia	Scheda realizzata in componenti discreti – Robustezza meccanica e durata. Tecnologia dei filtri delle sottoportanti a capacita' commutata – Due ingressi MPX selezionabili -Completa di amplificatore audio da 1 W per ascolto con altoparlante.
Revisioni	nr



SPECIFICHE:

Progetto	DECMPX	
Alimentazione	+/- 12 V cc,50mA (typ.)	300 mA con amplificatore audio max
Ingressi	2	Selezione ingresso 0/5 V cc
Livello ingressi MPX	2,2 V ptp	
Uscita audio stereo	1 V ptp@10 Kohm(typ.)	
Tensione di uscita per la misura sottoportante stereo	Da 0 a 5 V cc	Corrispondono da -28 a -4 dBC
Tensione di uscita per la misura sottoportante RDS	Da 0 a 5 V cc	Corrispondono da -40 a -18 dBC
Uscita amplificatore audio	1 W su 8 ohm	
Uscita segnali RDS	TTL : Clock e dati	Segnali per decodifica contenuti RDS
Temperatura di esercizio	Da -10 a +40 °C	
Dimensioni		

V.B.E. S.r.l.

Via Giovanni XXIII n. 34 interno, 50032 Borgo San Lorenzo, Italy
 www.vbetelecomunicazioni.it E-mail : info@vbetelecomunicazioni.it
 file brochure_DECMPX.doc vers. 11_2019